

metalican fars

Tel: 07138331212

Mob: 09362082933

Mail: metalican_fars@yahoo.com



metalicanfars.com



فشارشکن sun hydraulic مدل CWEA-LHN





توضیحات:

ویژگی های فنی فشارشکن sun hydraulic مدل CWEA-LHN شیرهای تعادل تهویه شده با کمک پیلوت برای کنترل بار بیش از حد مجاز هستند. شیر چک اجازه می دهد تا جریان آزاد از شیر جهت (درگاه 2) به بار (درگاه 1) در حالی که یک شیر کمکی مستقیم با کمک پیلوت جریان را از پورت 1 به پورت 2 کنترل می کند. کمک پیلوت در پورت 3 تنظیم موثر را کاهش می دهد. شیر تخلیه کننده با نرخ تعیین شده توسط نسبت پیلوت. فشار برگشتی در پورت 2 بر تنظیم سوپاپ تأثیر نمی گذارد زیرا محفظه فنر به شیر (درگاه 4) اشاره می کند.

از نام های دیگر این شیر فشارشکن هیدرولیک می توان به شیر کنترل حرکت و شیر مرکزی اشاره کرد.

شیرهای ضد تعادل باید حداقل 1.3 برابر حداکثر فشار ناشی از بار تنظیم شوند.

تنظیم را در جهت عقربه های ساعت بچرخانید تا تنظیم و بار را آزاد کنید. تنظیم کامل در جهت عقربه های ساعت 200 psi (14 بار) است.



توضیحات:

همه کارتریج‌های 4 پورت تعادل، کنترل بار، و کارتریج‌های چک پیلوت به باز از نظر فیزیکی قابل تعویض هستند (یعنی مسیر جریان یکسان، حفره یکسان برای اندازه قاب معین).

هنگامی که شیر استاندارد تنظیم شده باشد، قرارگیری مجدد از 85٪ فشار تنظیم شده بیشتر می‌شود. تنظیمات کمتر از فشار تنظیم شده استاندارد ممکن است منجر به درصد پایین‌تر نشستن شود.

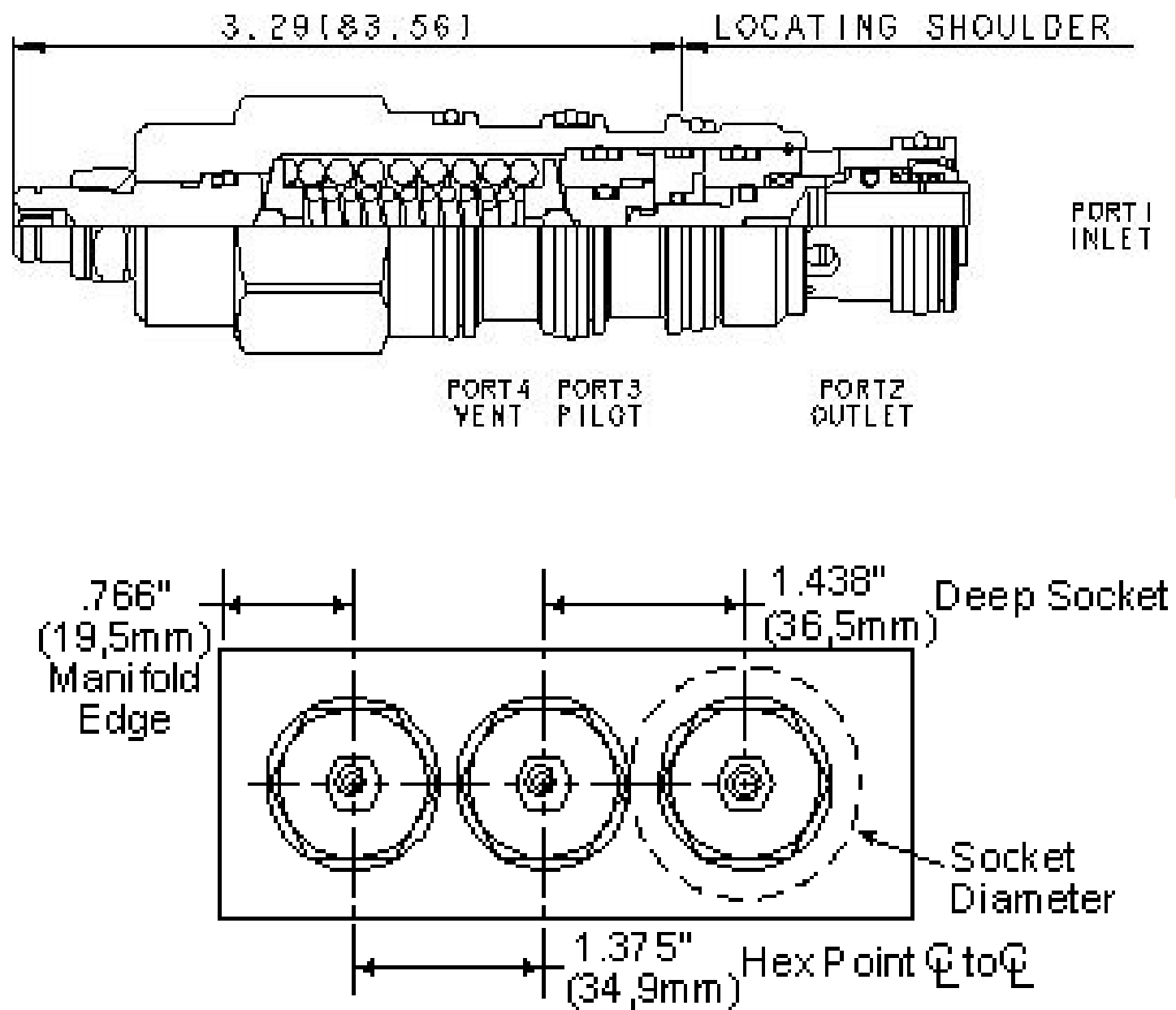
فشار در پورت 4 با نرخ 1 به اضافه نسبت پیلوت ضربدر فشار به تنظیم موثر کمک می‌کند.

کارتریج‌های ضد تعادل خورشید را می‌توان مستقیماً در یک حفره ماشین کاری شده در محفظه محرک برای محافظت بیشتر و سفتی بهبود یافته در مدار نصب کرد.

این شیر بین تمام پورت‌ها آب بندی مثبت دارد.

در شیرهای هواکش، نسبت پیلوت کمتری ممکن است برای دستیابی به پایداری ماشین در مقایسه با شیرهای بدون تهویه مورد نیاز باشد.

دارای ساختار سبک شناور Sun برای به حداقل رساندن احتمال اتصال قطعات داخلی به دلیل گشتاور نصب بیش از حد و/یا تغییرات ماشینکاری حفره/کارتریج.



مشخصات تکنیکی شیر کارتریج sun hydraulic مدل CWEA-LHN

ابعاد حفره های طراحی و تولید شده بروی شیر هیدرولیک سان مدل CWEA-LHN براساس کد فنی حفره T-22A می باشد که برابر با الف: میزان گشتاور نصب کارتریج (میزان کشش زمان نصب با آچار ترکمتر) 45 - 50 پوند بر فوت می باشد

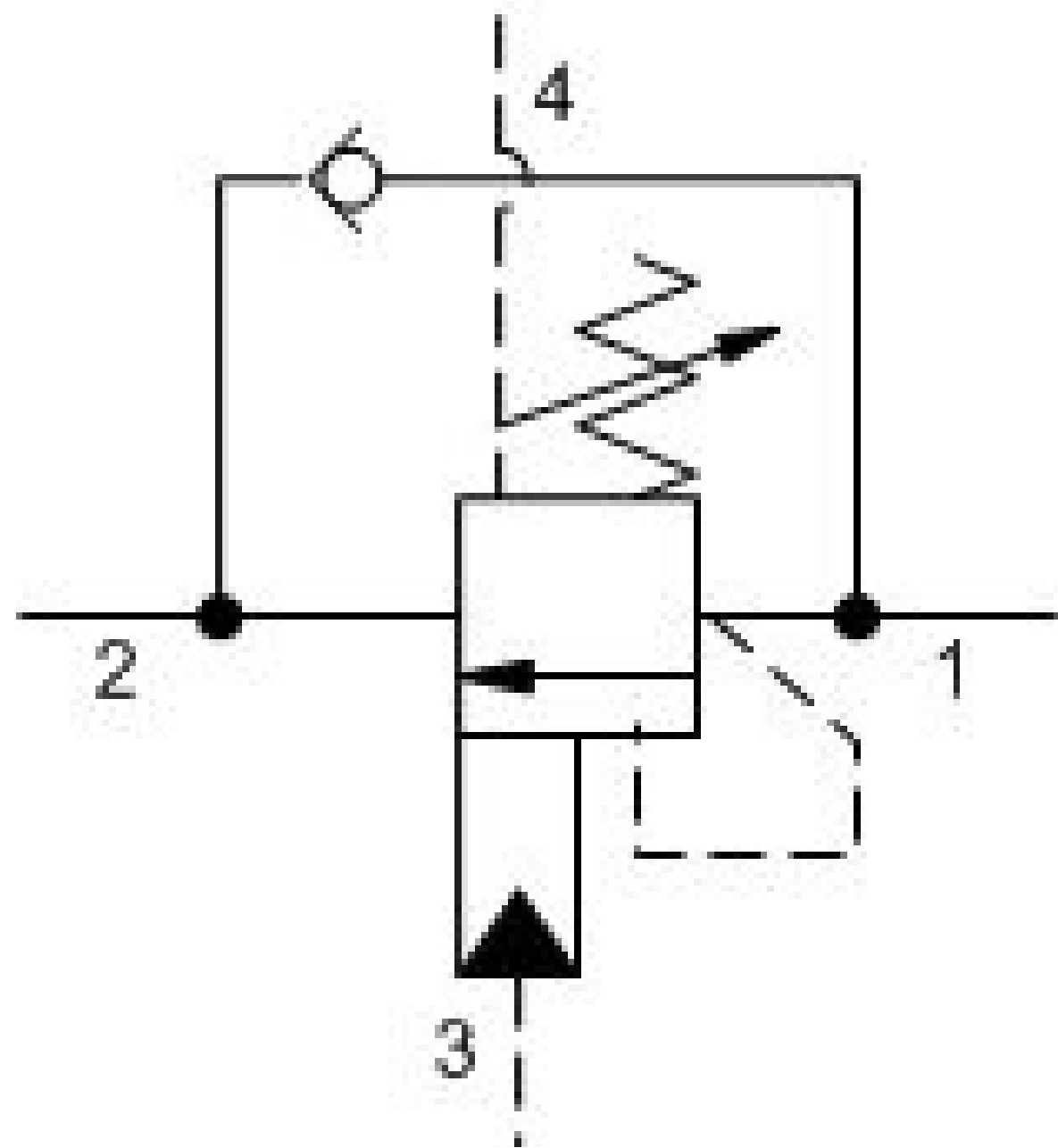
ب: ابعاد شش گوش آچارخور ولو مدل CWEA-LHN سایز 1/8 اینچ می باشد

پ: دنده شیر کارتریج ولو سان مدل CWEA-LHN سایز 1-14 UNS می باشد

این شیر کارتریج مدل CWEA-LHN ظرفیت 30 گالن بر دقیقه می باشد
1. نسبت تنظیمی این شیر هیدرولیک برند سان (Pilot Ratio) این کارتریج ولو هیدرولیک سان 3:1 می باشد.

2. حداکثر فشار بار توصیه شده برای این کارتریج هیدرولیک در حداکثر تنظیم برابر با 3075 psi می باشد.

مشخصات تکنیکی شیر کارتریج sun hydraulic مدل CWEA-LHN



3. همچنین حداکثر فشار تنظیم 4000 psi برای این شیر کارتریجی هیدرولیک می باشد.
4. تنظیمات فشار، تنظیم شده در کارخانه با 2 اینچ مکعب بر دقیقه ایجاد شده است.
5. حداکثر نشتی روغن سوپاپ شیر کارتریج ولو مدل در حالت نصب مجدد تا 5 قطره در دقیقه نرمال خواهد بود.
6. فشار بررسی برای اطمینان از عدم وجود ترک در قطعه، 25 psi می باشد.
7. سایز آچارخور اصلی شش گوش این نوع شیر هیدرولیک 1/8 اینچ می باشد.
8. سایز پیچ تنظیم داخلی شش گوش این شیر برابر با سایز 5/32 اینچ می باشد.
9. سایز مهره شش گوش نصب شده بروی این شیر 9/16 اینچ می باشد.
10. گشتاور مهره بروی هد شیر برابر با 80 - 90 پوند بر اینچ می باشد.
11. وزن کلی شیر کارتریج سان مدل CWEA-LHN برابر با 0.79 پوند می باشد.

استاندارد ها:

اطلاعات فنی نصب کارتريج بر اساس Sun بر اساس استاندارد Standard S-171 معادل با سری دو این شرکت می باشد.

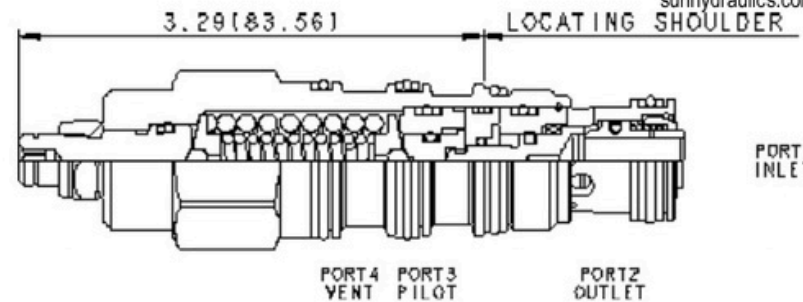
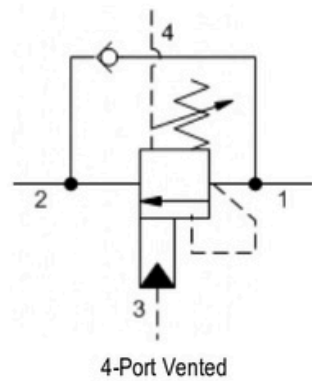
سفارش گذاری برای سیل کیت ها با سه نوع متریال در دسترس با شرح زیر می باشد:

15. در صورت نیاز به سیل کیت این شیر کارتريج ولو مدل CWEA-LHN با کد فنی بونا: 990022007 قابل عرضه است.

16. در صورت نیاز به سیل کیت این شیر کنترل فشار sun hydraulic از نوع پلی اورتان با کد فنی: 990022002 قابل تامین است.

17. در صورت نیاز به سیل کیت با متریال وایتون ولو هیدرولیکی سان مدل CWEA-LHN با کد فنی 990022006 قابل ارائه است.




sunhydraulics.com/model/CWEA


Vented counterbalance valves with pilot assist are meant to control an overrunning load. The check valve allows free flow from the directional valve (port 2) to the load (port 1) while a direct-acting, pilot-assisted relief valve controls flow from port 1 to port 2. Pilot assist at port 3 lowers the effective setting of the relief valve at a rate determined by the pilot ratio. Backpressure at port 2 does not affect the valve setting because the spring chamber references the vent (port 4).

Other names for this valve include motion control valve and over-center valve.

CONFIGURATION

L	Control	Standard Screw Adjustment
H	Functional Setting Range	1000 - 4000 psi (70 - 280 bar), 3000 psi (210 bar) Standard Setting
N	Seal Material	Buna-N
(none)	Material/Coating	

TECHNICAL DATA

NOTE: DATA MAY VARY BY CONFIGURATION. SEE CONFIGURATION SECTION.

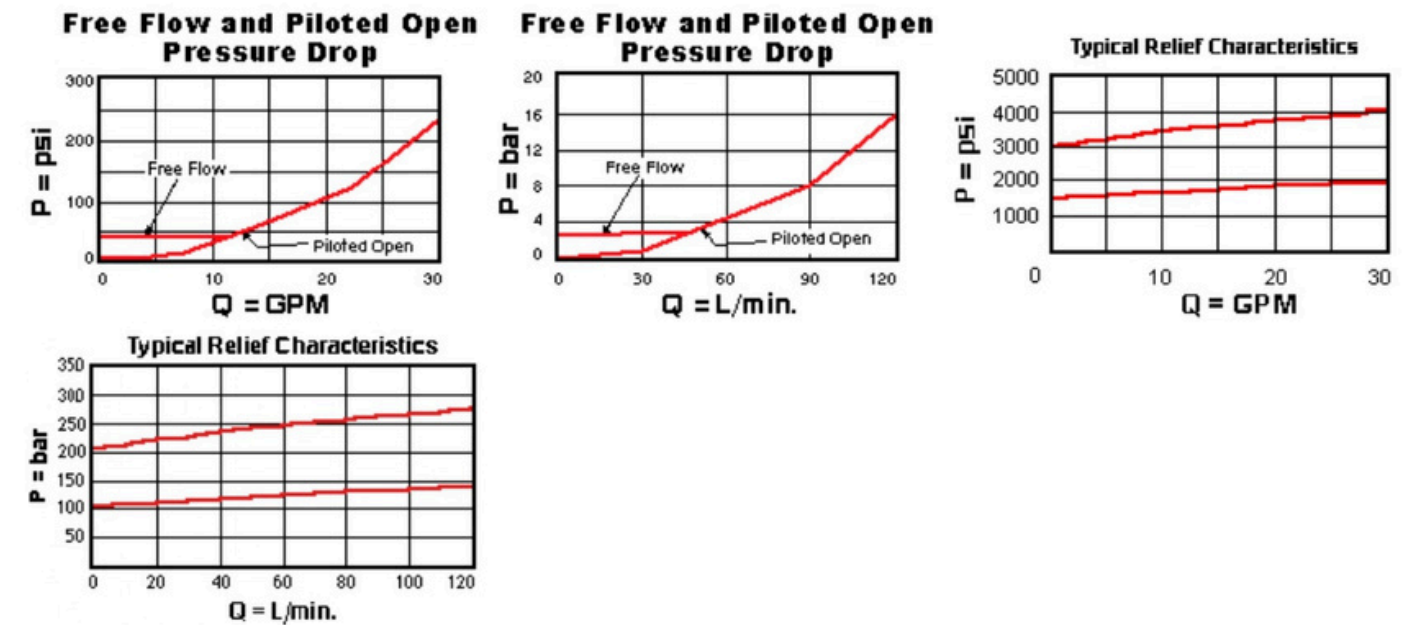
Cavity	T-22A
Series	2
Capacity	30 gpm
Pilot Ratio	3:1
Maximum Recommended Load Pressure at Maximum Setting	3075 psi
Maximum Setting	4000 psi
Factory Pressure Settings Established at	2 in ³ /min.
Maximum Valve Leakage at Reseat	5 drops/min.
Check Cracking Pressure	25 psi
Adjustment - No. of CCW Turns from Min. to Max. Setting	5
Operating Characteristic	Standard
Reseat	>85% of setting
Valve Hex Size	1 1/8 in.
Valve Installation Torque	45 - 50 lbf ft
Adjustment Screw Internal Hex Size	5/32 in.
Locknut Hex Size	9/16 in.
Locknut Torque	80 - 90 lbf in.
Seal kit - Cartridge	Buna: 990022007
Seal kit - Cartridge	Polyurethane: 990022002
Seal kit - Cartridge	Viton: 990022006
Model Weight	0.79 lb.

CONFIGURATION OPTIONS
Model Code Example: CWEALHN

CONTROL	(L) FUNCTIONAL SETTING RANGE	(H) SEAL MATERIAL	(N) MATERIAL/COATING
L Standard Screw Adjustment	H 1000 - 4000 psi (70 - 280 bar), 3000 psi (210 bar) Standard Setting	N Buna-N	Standard Material/Coating
C Tamper Resistant - Factory Set		V Viton	/AP Stainless Steel, Passivated Steel, Zinc-Nickel

TECHNICAL FEATURES

- Counterbalance valves should be set at least 1.3 times the maximum load induced pressure.
- Turn adjustment clockwise to decrease setting and release load.
- Full clockwise setting is 200 psi (14 bar).
- All 4-port counterbalance, load control, and pilot-to-open check cartridges are physically interchangeable (i.e. same flow path, same cavity for a given frame size).
- Reseat exceeds 85% of set pressure when the valve is standard set. Settings lower than the standard set pressure may result in lower reseal percentages.
- Pressure at port 4 is added to the effective relief setting at a rate of 1 plus the pilot ratio times the pressure.
- Sun counterbalance cartridges can be installed directly into a cavity machined in an actuator housing for added protection and improved stiffness in the circuit.
- This valve has positive seals between all ports.
- With vented valves, a lower pilot ratio may be required to achieve machine stability compared to non-vented valves.
- Incorporates the Sun floating style construction to minimize the possibility of internal parts binding due to excessive installation torque and/or cavity/cartridge machining variations.

PERFORMANCE CURVES


contact us



Phone

mob: + 9 8 9 3 6 2 0 8 2 9 3 3

Office: + 9 8 7 1 3 8 3 3 1 2 1 2



Mail

Metalican_fars@yahoo.com

Info@metalicanfars.com



Website

WWW.METALICANFARS.COM



Address

شیراز، بلوار امیرکبیر، خیابان شهید فرزدقی
جنب کوچه ۱۰، مجتمع تجاری مهدی یار، واحد ۱۶
کد پستی: ۷ ۱۷ ۸ ۷۱۵ ۳ ۷ ۶